

## نادي الإفطار

يفتح أبوابه يومياً من الساعة 8 صباحاً

رحلة طلاب السنة الأولى بتاريخ 19 مارس

لقد حالفنا الحظ بالفوز بدخول مجاني لبرنامج السلامة على الدراجات والقطارات!

لن يحتاج طلاب السنة الأولى إلا إلى دفع تكلفة الحافلة.

20 مارس

اجتماع الغرفة 11

## السباحة للصف السادس و

مخيمات نهائية من 6 إلى 13 مارس ذ

اجتماع أولياء الأمور والمعلمين: وافقت وزارة التربية والتعليم هذا العام على عقد اجتماعات إضافية لأولياء الأمور والمعلمين. ستعقد اجتماعاتنا يوم الأربعاء 25 مارس من الساعة 8:30 صباحاً حتى 5 مساءً، ويوم الاثنين 10 أغسطس من الساعة 8:30 صباحاً حتى 2:40 مساءً.

ذ

لا يحضر الطلاب في تلك الأيام.

إذا كنت تعمل ولا تستطيع اتخاذ ترتيبات بديلة، فسيتم توفير الإشراف في المدرسة.

rd اختبار نأبلا 11 - 23

يمشي

ستكون المواعيد عبر الإنترنت، وسيتم الحجز.

سيتم الافتتاح قريباً.

بوصلة

تأكد من أن المكتب لديه عنوان بريدك الإلكتروني

بريدنا الإلكتروني هو:

merriwaps@education.wa.edu.au

## أمان موقف السيارات البيضاوي

يرجى مراعاة اتجاه حركة المرور

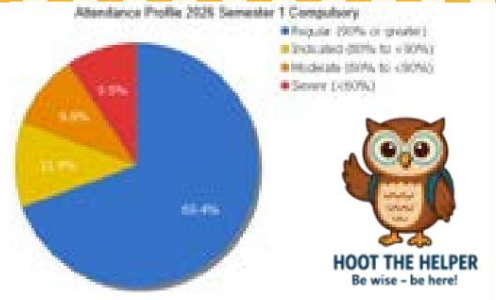
أسهم في موقف السيارات الخلفي. نريد أن يكون طلابنا وعائلاتهم بأمان.

موقعنا الإلكتروني هو

www.merriwaps.wa.edu.au

السيدة سو ووترهاوس والسيد كريستوفر فين  
رئيسي

Breakdown	Attendance Rate %	Regular	At Risk Indicated	At Risk Moderate	At Risk Severe	Auth. %	Unauth. %
KIN	87.0%	34	4	5	5	75%	25%
PPR	89.6%	26	5	2	5	49%	51%
Y01	88.6%	38	1	6	5	33%	67%
Y02	88.1%	29	5	3	3	47%	54%
Y03	90.3%	42	4	3	5	57%	43%
Y04	87.2%	25	8	4	4	60%	40%
Y05	84.7%	32	8	11	3	55%	45%
Y06	86.1%	28	5	2	5	56%	44%
Compulsory	87.8%	220	36	31	30	51%	49%



نشكركم على حرصكم على انتظام أبنائكم في الحضور إلى المدرسة. فالانتظام في الحضور لا يدعم فقط التحصيل الدراسي، بل يساعد الأطفال أيضاً على بناء صداقات متينة، وتنمية مهارات اجتماعية مهمة، وتعزيز قدراتهم على حل المشكلات، وزيادة ثقتهم بأنفسهم وقدرتهم على التكيف.

يُتيح كل يوم دراسي فرصاً تعليمية قيّمة لا يُمكن محاكاتها بالكامل في المنزل. فعندما يواظب الأطفال على الحضور، يصبحون أكثر قدرة على استيعاب المفاهيم الجديدة، والمشاركة في الأنشطة الجماعية، والشعور بانتماء قوي إلى مجتمع مدرستنا.

ندرك أن الحضور قد يكون صعباً في بعض الأحيان، إذا كانت عائلتكم بحاجة إلى دعم، فلا تترددوا في الاتصال بنا، فنحن هنا لنعمل معكم جنباً إلى جنب لضمان ازدهار كل طفل.

معاً، نستطيع أن نمنح أطفالنا أفضل فرصة للنجاح.

### تبرع من سلاح الجو الملكي لرافا

نود أن نتقدم بجزيل الشكر للمقيمين والموظفين الذين تبرعوا بكمية كبيرة من الأدوات المكتبية لفصولنا الدراسية.

يأتي بعض الأطفال إلى المدرسة بدون الأدوات المكتبية التي يحتاجونها، وتساعدنا هذه التبرعات على ضمان حصول كل طفل على الدعم في الفصل الدراسي.

الأمر يتطلب حقاً تضامناً جهود الجميع، ونحن ممتنون لجهودنا!



### اختبار نابلين: جزء واحد فقط من القصة

مع اقتراب اختبارات NAPLAN، نود أن نطمئن أولياء الأمور بأن هذه التقييمات ما هي إلا لمحة سريعة عن مهارات القراءة والكتابة والحساب لدى طفلكم في يوم محدد. ورغم أن هذه البيانات قد تكون مفيدة، إلا أنها لا تمثل سوى جزء صغير من رحلة تعلم طفلكم.

في مدرسة ميربوا الابتدائية، ننظر إلى كل طفل كمتعلم متكامل. إن إبداعهم، وقدرتهم على حل المشكلات، ومرونتهم، ولطفهم، وفصولهم، والجهد الذي يبذلونه في الفصل الدراسي كل يوم، كلها مؤشرات حيوية على نموهم - أكثر بكثير مما يمكن لأي اختبار واحد قياسه.

نشجع الطلاب على التعامل مع اختبار NAPLAN كما يتعاملون مع أي مهمة صعبة: ببذل قصارى جهدهم، والتحلي بالهدوء، ومعرفة أنه لا يوجد أي ضغط. ما يهمنا أكثر هو سلامتهم وثقتهم بأنفسهم.

إذا كانت لديكم أي أسئلة حول اختبار NAPLAN أو تقدم طفلكم في التعلم، فلا تترددوا في الاتصال بنا.

السيدة سو ووترهاوس

رئيسة

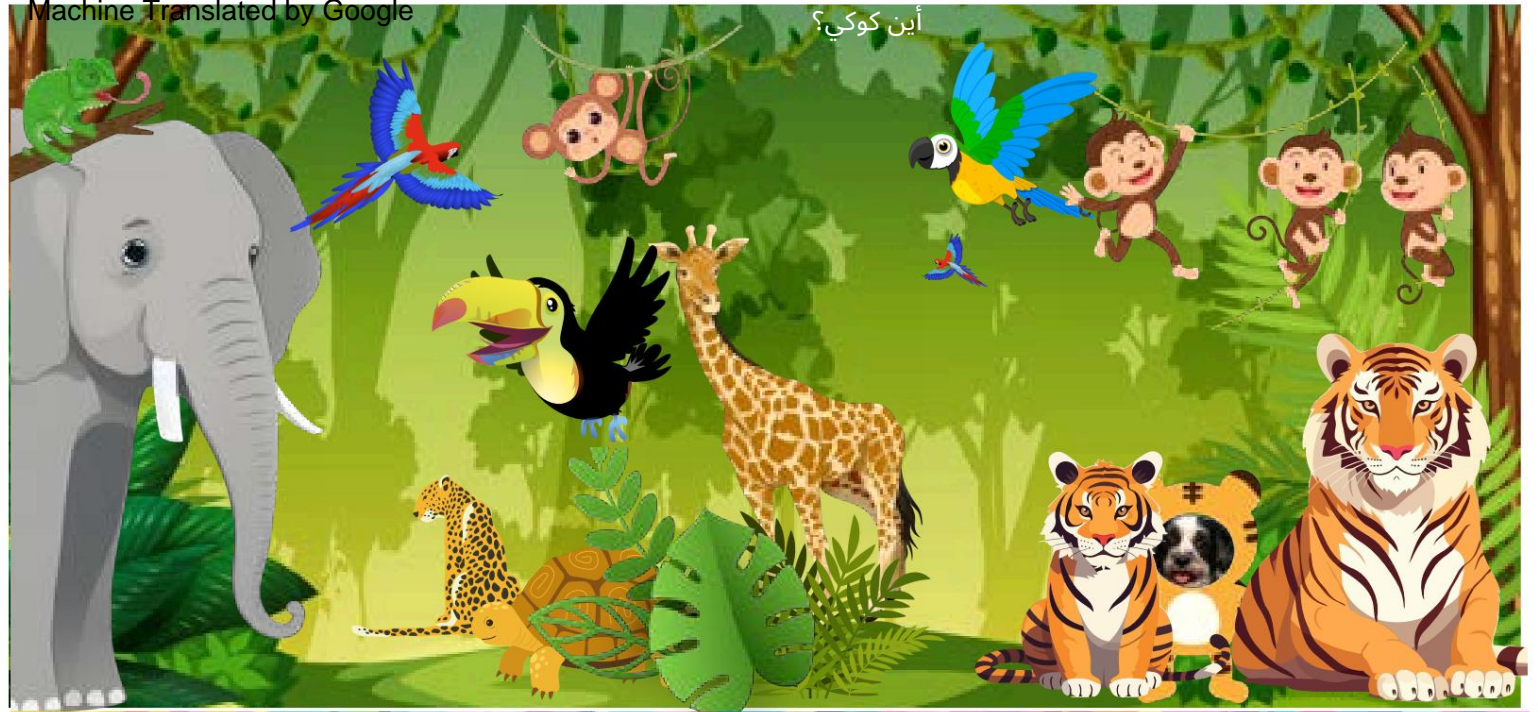


أعضاء مجلس الطلاب ومؤتمر GRIP للقيادة: في يوم الجمعة الموافق 20 فبراير، حضر أعضاء مجلس الطلاب مؤتمر GRIP للقيادة لعام 2026 سافراً بالقطار إلى إيزابيث كواي قبل التوجه إلى مكان انعقاد المؤتمر. كانت قاعة المؤتمر واسعة للغاية، وامتلأت بطلاب من مدارس مختلفة. وكانت الرسالة الرئيسية للمؤتمر هي أن القيادة الفعالة تتطلب مواجهة التحديات، وخدمة الآخرين، والأهم من ذلك كله، التحلي بالنزاهة.

النزاهة تعني فعل ما هو صحيح وحقيقي، حتى عندما يكون الأمر صعباً أو عندما تدفعك التوقعات في اتجاه آخر.

لقد التقينا بالكثير من الأشخاص الجدد وتعلمنا الكثير. كان يوماً حافلاً، وكنا متعيين بالتأكيد في النهاية، لكننا غادرنا ونحن نشعر بالإلهام والحماس تجاه فرص القيادة التي تنتظرنا في المدرسة.





### أخصائي اجتماعي طلابي في جامعة غرب أستراليا

أولياء الأمور الأعزاء، مرحباً! اسمي إيزابيل روجرز، وأنا طالبة جامعية في قسم الخدمة الاجتماعية بجامعة غرب أستراليا. يسعدني جداً أن أبدأ فترة تدريبي العملي هنا في مدرسة ميربوا الابتدائية للفصل الدراسي الأول!



تتمحور الخدمة الاجتماعية حول دعم الآخرين، ودوري هنا، بالعمل جنباً إلى جنب مع المديرية السيدة سو ووترهاوس، هو دعم الطلاب وعائلاتهم في مدرسة ميربوا ليشعروا بأنهم مرنين ومسموعون، وأن يكون لديهم شعور قوي بالانتماء والتواصل مع مجتمع المدرسة.

سأكون وجهاً ودوداً للدراسة معه، وسأكون متواجداً في نادي الإفطار كل يوم من الاثنين إلى الجمعة، لذا تفضلوا بالقدوم وإلقاء التحية!

أخبار غابة ميربوا مياواكي: كان طلاب الصفين الخامس والسادس متحمسين لبدء دروسهم الشهرية لمراقبة الغابة مع الدكتور غراي كولاند من جامعة مردوخ. وقد شهدنا نمواً ملحوظاً في غابتنا، التي زرعناها باستخدام طريقة مياواكي في الفصل الدراسي الثالث من عام ٢٠٢٢ مقارنةً بنمو نباتات المراقبة الأخرى التي زُرعت في نفس الوقت بطريقة أخرى. هذا إنجاز استثنائي حقاً!

يسرنا أن نواصل اكتشاف أمثلة للتنوع البيولوجي في غابتنا لم نكتشف بعد في غابات غرب أستراليا الأخرى. ومن الرائع أن يشارك طلابنا في هذا البرنامج المثير، حيث يزودون وزارة الصناعات الأولية والتنمية الإقليمية ببيانات غابتنا، كجزء من مشروع بحثي يدرس التنوع البيولوجي لميكروبات التربة، ومعدلات تنفس التربة، واستخدام الحمض النووي البيئي في البحوث البيئية، وهذا يُسهم في تنمية مهارات طلابنا كقادة وعلماء مواطنين، من خلال دروس في العلوم والتكنولوجيا والهندسة والرياضيات، وإعادة تأهيل البيئة، والاستدامة الحضرية، وتغير المناخ.

بل إن مشاركتنا في الأبحاث الحديثة، التي تُظهر أن برنامجنا الخاص بالغابات له أثر إيجابي بالغ على صحة الطلاب النفسية، تُعد أكثر ما يُبذل الصدر. ومن دواعي سرورنا انضمام الدكتور كولاند، الحائز على العديد من الجوائز والترشيحات المرتبطة ببرنامج "الغابات الصغيرة في غرب أستراليا"، إلى مجلس إدارة مدرستنا.

### الفائزون بشهادات الاستحقاق

#### نهائى الفائزين بشهادات الاستحقاق الأخيرة

الغرفة - 1 تشارلي وأمباري	الغرفة - ١٢ أكابيلين وآريان
الغرفة - ٢ آريا ونوح	الغرفة - 15 بيتون ونيكسون
الغرفة - 6 مارلينا وبيج	الغرفة - ١٦ كاي، علياء، وماكنزي
الغرفة - 7 جايسون وأليس	الغرفة - 17 دوق وأنجوس
الغرفة - 11 جيريمي وكيانو	الغرفة - ٢١ كيلان وإليزابيث

الغرفة - 22 الغرفة 22



سحب على جوائز من خلال النشرة الإخبارية - أين كوكي؟

لقد قرأت النشرة الإخبارية رقم 3. توقيع ولي الأمر/ولي الأمر \_\_\_\_\_ اسم الطفل/الطفلة \_\_\_\_\_

رقم الغرفة \_\_\_\_\_ رقم الكعكة \_\_\_\_\_ الفائزة في الأسبوع الماضي هي كينزي، الغرفة 11



## كومباس، ما الذي يفوتك؟

تطبيق كومباس هو وسيلتنا للتواصل مع العائلات. من خلاله، نشارككم آخر المستجدات حول أنشطتنا في الفصول الدراسية والمدرسة. كما نستخدمه لإعلامكم بحضور الطلاب، ويمكنكم أيضاً استخدامه لإبلاغنا بغياب أبنائكم عن المدرسة. سنتلقون أيضاً إشعارات حول السلوكيات الإيجابية، بما في ذلك شهادات التقدير.

للبدء، انتقل إلى متجر التطبيقات أو متجر جوجل بلاي وقم بتنزيل تطبيق البوصلة.

لقد أرسلنا إليك بيانات تسجيل الدخول عبر البريد الإلكتروني. إذا لم تستلم البريد الإلكتروني، يُرجى الاتصال بمكتبنا. بمجرد تسجيل الدخول، ستتمكن من إعادة تعيين كلمة المرور الخاصة بك.

يمكنكم الحصول على المزيد من المساعدة والدعم في مختلف المهام على موقع مدرستنا الإلكتروني. ستجدون هناك أدلة إرشادية خطوة بخطوة حول كيفية تسجيل الحضور واستخدام التطبيق. بالإضافة إلى ذلك، فإن خاصية "التواصل مع المعلم" في التطبيق ترسل الرسائل إلى بريد إلكتروني غير مراقب، لذا فإن أفضل طريقة للتواصل مع معلم طفلكم هي عبر البريد الإلكتروني [imerrriwa.ps@education.wa.edu.au](mailto:imerrriwa.ps@education.wa.edu.au) عبر رقم هاتف المدرسة 62062340.

موقف سيارات أولياء الأمور: يضم موقف السيارات الواقع قبالة حدائق أديسون منطقة مخصصة للتحميل والإنزال، ويكون اتجاه السير فيه أحادياً.

يجب عدم ركن السيارة في منطقة إنزال الركاب أو في الأماكن التي لا توجد بها مواقف سيارات مخصصة. إذا كنت بحاجة إلى ترك سيارتك، فيجب عليك ركنها في أماكن وقوف السيارات المحددة.

عندما تتوقف الحافلات، يكون موظفو مركز الخدمات التعليمية (ESC) في انتظار الطلاب هناك لاصحابهم، ولكن قد يستغرق الأمر بعض الوقت حتى ينزل الطلاب من الحافلات.

رجى التحلي بالصبر والانتظار خلف الحافلة حتى تبقى تلك المنطقة آمنة للجميع.

### مخطط أولياء الأمور للفصل الدراسي الأول 2026

جمعة	يوم الخميس	يوم الثلاثاء	الاثنين	أسبوع MTH
6 النشرة الإخبارية، الغرفة 22 مخيم نهاري للصف السادس اجتماع مجلس الإدارة	5 4	3 تدريبات NAPLAN	2 عيد العمال	5 مار
13 اختبار نابلا مخيم نهاري للصف السادس السنة السادسة بحيرة يانشيب سباحة	12 اختبار نابلا	11 اختبار نابلا	10 السنة السادسة بحيرة يانشيب سباحة	9 السنة السادسة
20 اختبار نابلا غرفة التجميع 11	19 اختبار نابلا النشرة الإخبارية، الغرفة 9 رعاية الشرطي رحلة السنة الأولى	18 اختبار نابلا	17 اختبار نابلا	16 اختبار نابلا
27 مسابقات كير كيه-6	25 التقرير المؤقت يوم	24	23 اختبار نابلا	
3 الجمعة العظيمة	2 النشرة الإخبارية تصوير MSP المدراء شاي ما بعد الظهر	1 تصوير MSP	31 كرنفال الصيف تصوير MSP	9 مارس/ أبريل